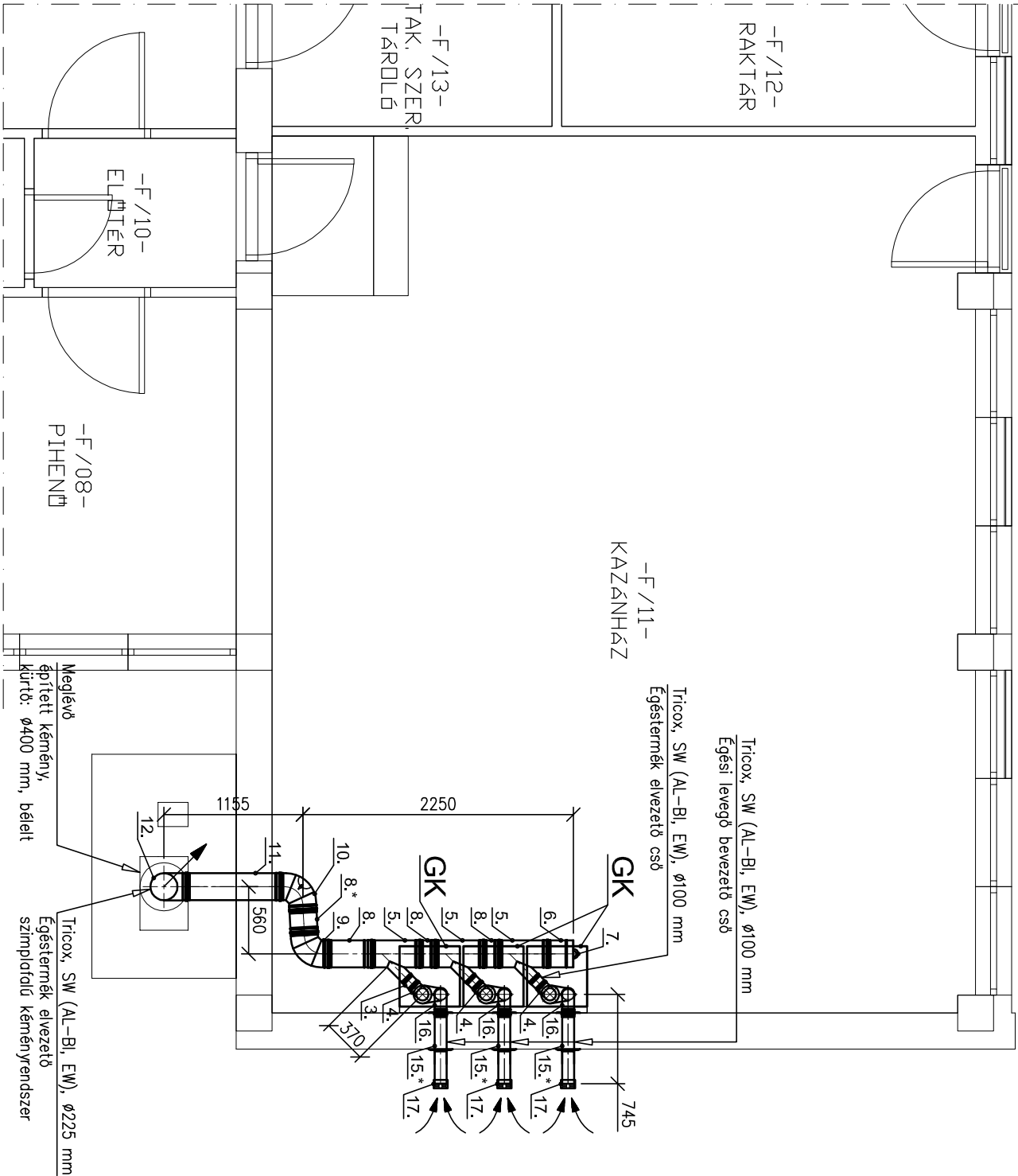
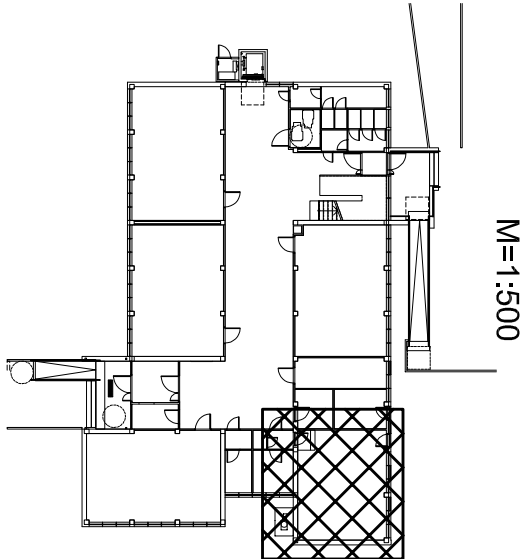
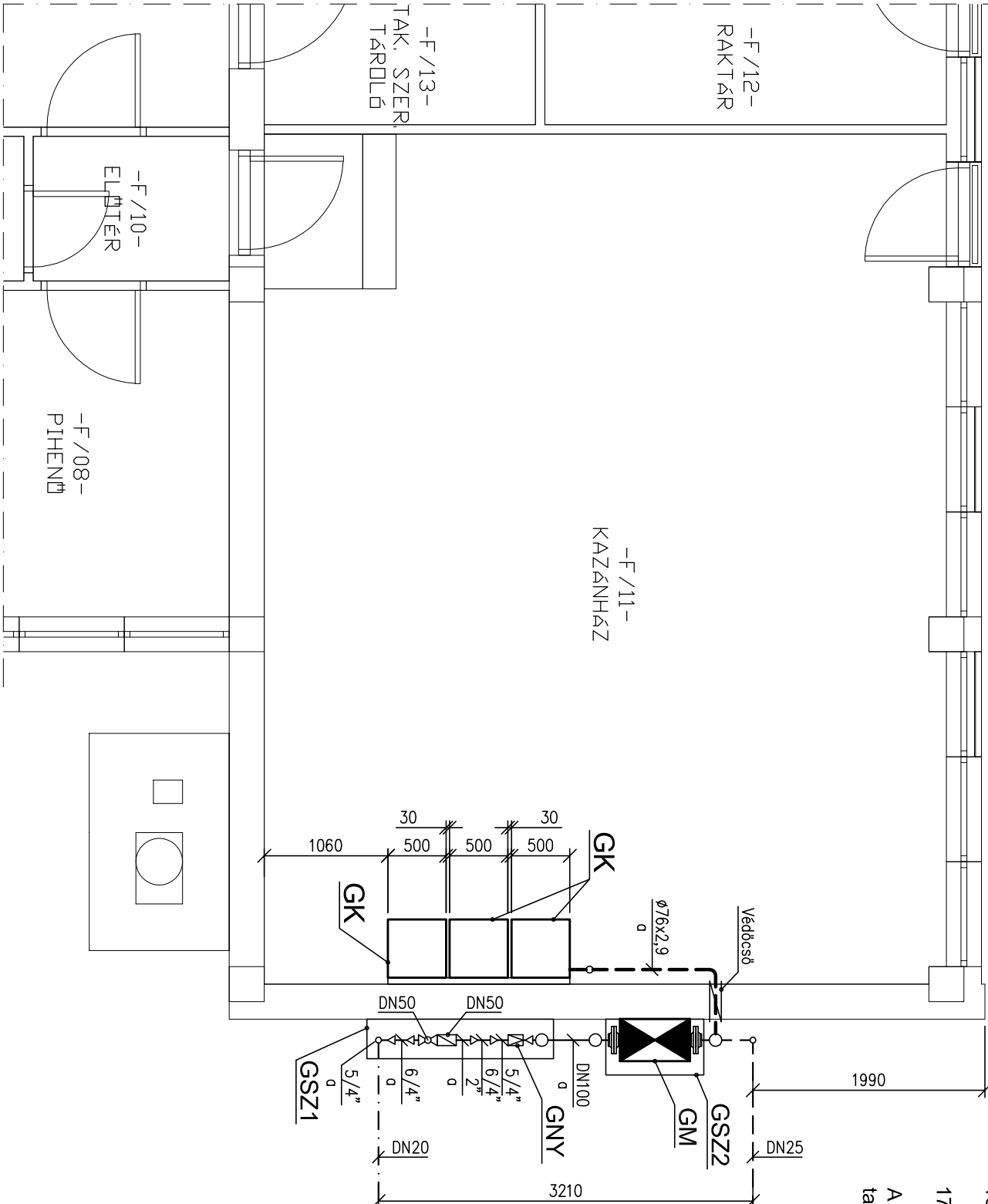


ÉGÉSTERMÉK ELVEZETÉS



FÖLDGÁZ ELLÁTÁS




M=1:500

A "GK" jelű gázfogyasztó falkazánok égéstermék elvezetői rendszerének elemei:
1. Remeha kiötválasztott indtó idom, rendszerméret: 2xØ100 mm készülékkel szállítva

- 2. Tricox tisztító-ellenőrző idom, SW (AL-BI, EW), Ø100 mm Cikkszám: S101626 (3 db)
 - 3. Tricox egyenes cső, L=0,5 m, SW (AL-BI, EW), Ø100 mm Cikkszám: TN06549100 (3 db)
 - 4. Tricox 87°-os könyök idom, SW (AL-BI, EW), Ø100 mm Cikkszám: TN0603100 (9 db)
 - 5. Tricox T-osatlakozó vízzorral, 45°, SW (AL-BI, EW), Ø100-Ø225 mm Cikkszám: FU0616225100 (3 db)
 - 6. Tricox kondenzátum leválasztó, SW (AL-BI, EW), Ø225 mm Cikkszám: FU06110225 (1 db)
 - 7. Tricox zárófedél fogantyúval, SW (AL-BI, EW), Ø225 mm Cikkszám: FU44225 (1 db)
 - 8. Tricox egyenes cső, L=0,5 m, SW (AL-BI, EW), Ø225 mm Cikkszám: FU0603225 (4 db)
 - 9. Tricox 87°-os könyök idom, SW (AL-BI, EW), Ø225 mm Cikkszám: FU0622225 (1 db)
 - 10. Tricox 87°-os könyök idom tisztítónyílással, SW (AL-BI, EW), Ø225 mm Cikkszám: ALBI0614225 (1 db)
 - 11. Tricox egyenes cső, L=1,0 m, SW (AL-BI, EW), Ø225 mm Cikkszám: FU0602225 (13 db)
 - 12. Tricox 87°-os könyök idom támasztólabbal, SW (AL-BI, EW), Ø225 mm Cikkszám: ALBI1006225 (1 db)
 - 13. Tricox egyenes cső emelőszermmel, SW (AL-BI, EW), Ø225 mm Cikkszám: FU1005225 (1 db)
 - 14. Tricox kűrtőfeji takarólemez, SW (AL-BI, EW), Ø225 mm Cikkszám: FU0625225 (1 db)
 - 15. Tricox egyenes cső, L=1,0 m, SW (AL-BI, EW), Ø100 mm Cikkszám: FU0602100 (6 db)
 - 16. Tricox 87°-os könyök idom tisztítónyílással, SW (AL-BI, EW), Ø100 mm Cikkszám: FU0623100 (3 db)
 - 17. Tricox levegő beszívó rács, SW (AL-BI, EW), Ø100 mm Cikkszám: FU85100 (3 db)
- A fenti csőrendszer a készülékkel NEM együtt tanúsított, de tanúsítással rendelkezik!

JELMAGYARÁZAT:

- Meglévő, megmaradó méretlen középnyomású gázvezeték szabadon: acélső
- Meglévő, megmaradó méretlen kisnyomású gázvezeték szabadon: acélső
- Meglévő, megmaradó mért kisnyomású gázvezeték szabadon: acélső
- Tervezett mért kisnyomású gázvezeték szabadon: acélső
- Meglévő, megmaradó gázfogyadó szekrény Gyártmány: egyedi nem éghető anyagú, zárható, kiszellőztetett, falra rögzítve
- Meglévő, megmaradó gázemelő szekrény Gyártmány: egyedi nem éghető anyagú, zárható, kiszellőztetett, beton talapzatra állítva
- Meglévő megmaradó gáznyomás szabályozó Gyártmány: Gázgép Típus: KHS/100 A4 pbe=0,1-4,0 bar Qpbin=8,0 m3/h pki=28-33 mbar Qmax=85 m3/h
- Meglévő megmaradó gázemelő berendezés Gyártmány: GMT Típus: G65 Q=0,65-100,0 m3/h Pmax=0,1 bar
- Tervezett kondenzációs fall fűtő kazánán Gyártmány: Remeha Típus: Quinta Pro 115 Qhőteh.=19,6-110,2 kW Vgáz=2,0-11,7 m3/h tüzeléstech. besorolás: C53
- Tervezett gyári kaszkád modul, gázosztóval felszerelve Gyártmány: Remeha csatlakozó méret: DN65 kazánok bekötő csővel és elzárói a gyári modul részei
- Gömböcsap
- Nyomásszabályzó szelep
- Szűrő

EZEN TERV SZERZŐI JOGVÉDELLEM ALATT ÁLL. FELHASZNÁLÁSA CSAK A TERVEZŐ IRODA HOZZÁJÁRULÁSAVAL TÖRTÉNHETI			
 épületenergetika		Korrekt - Épületenergetika Kft.	
Építető: SZATYMAZ KÖZSÉG ÖNKORMÁNYZATA 6763 Szatymaz, Kossuth u. 30.		Munka megnevezése: SZENT ISTVÁN KATOLIKUS ÁLTALÁNOS ISKOLA FŐÉPÜLET KORSZERŰSÍTÉSE	
Építkezés helye: 6763 Szatymaz, Petőfi Sándor u. 6. Hrsz.: 34		Terv megnevezése: BELSŐ FÖLDGÁZ ELLÁTÁS FŐÉPÜLET FÖLDSZINTI ALAPRAJZ	
Felelős tervező: KOZMA TIBOR okl. gépészmérnök G/06/0817/H-2566/12		Tervező: BENGERY ESZTER okl. épületgépész mérnök	
Székhely: 6725 Szeged, Kisfaludy u. 54/B.		Munkaszám: 17-055 Méretarány: 1:50 Rajzsám: C-GG-02 Lapméret: 420x420 Tervfajla: KIVITELI Dátum: 2017. szeptember hó	